

Dati aggregati del Mercato Primario degli Associati ACEPI *

	collocato 1Q2012	collocato 2Q2012	collocato 3Q2012	collocato 4Q2012	Totale collocato	collocato 1Q2013	collocato 2Q2013	collocato 3Q2013	collocato 4Q2013	Totale collocato
Capitale protetto/garantito	118,69	153,23	148,04	255,99	675,95	238,20	534,95	620,71	1835,40	3229,26
Capitale cond. protetto	382,32	606,12	274,41	577,09	1839,94	870,86	892,95	529,54	604,03	2897,38
Capitale non protetto	2,57	0,00	0,50	0,00	3,07	66,04	46,53	0,00	11,65	124,22
Leva	0,00	5,61	0,00	7,21	12,82	0,00	28,00	48,40	0,00	76,40
Totale (in MLN €)	503,58	764,96	422,95	840,29	2.531,78	1.175,10	1.502,43	1.198,65	2.451,08	6.327,27
	ISIN 1Q2012	ISIN 2Q2012	ISIN 3Q2012	ISIN 4Q2012	Totale ISIN	ISIN 1Q2013	ISIN 2Q2013	ISIN 3Q2013	ISIN 4Q2013	Totale ISIN
Capitale protetto/garantito	8	9	7	10	34	8	16	15	20	59
Capitale cond. protetto	44	71	52	65	232	70	84	56	68	278
Capitale non protetto	2	0	2	0	4	8	7	0	4	19
Leva	0	1	0	2	3	0	3	2	0	5
Totale	54	81	61	77	273	86	110	73	92	361



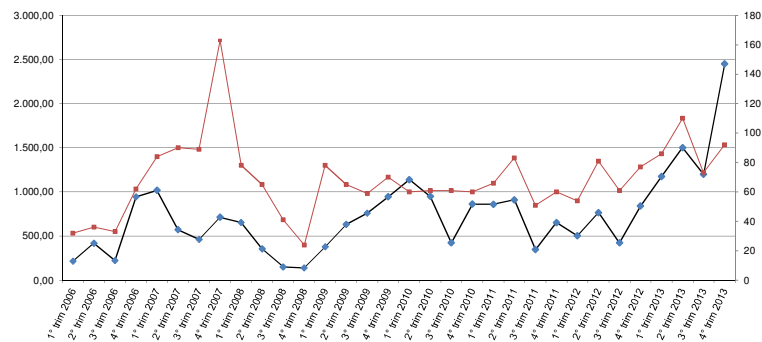
Dati aggregati del Mercato Primario degli Associati ACEPI *

2013	1° trim	2° trim	3° trim	4° trim	Totale
collocato (in MLN)	1.175,10	1.502,43	1.198,65	2.451,08	6.327,27
numero di ISIN emessi	86	110	73	92	361
2012	1° trim	2° trim	3° trim	4° trim	Totale
collocato (in MLN)	503,58	764,96	422,95	840,29	2.531,78
numero di ISIN emessi	54	81	61	77	273
2011	1° trim	2° trim	3° trim	4° trim	Totale
collocato (in MLN)	860,64	910,51	347,47	653,80	2.772,41
numero di ISIN emessi	66	83	51	60	260
2010	1° trim	2° trim	3° trim	4° trim	Totale
collocato (in MLN)	1.138,77	949,70	1.081,85	861,00	4.031,32
numero di ISIN emessi	60	61	60	60	241
2009	1° trim	2° trim	3° trim	4° trim	Totale
collocato (in MLN)	379,74	631,28	760,76	944,74	2.716,52
numero di ISIN emessi	78	65	59	70	272
2008	1° trim	2° trim	3° trim	4° trim	Totale
collocato (in MLN)	655,25	354,86	149,71	137,52	1.297,34
numero di ISIN emessi	78	65	41	24	208
2007	1° trim	2° trim	3° trim	4° trim	Totale
collocato (in MLN)	1.018,515	572,411	461,411	713,816	2.766,153
numero di ISIN emessi	84	90	89	163	426
2006	1° trim	2° trim	3° trim	4° trim	Totale
collocato (in MLN)	215,407	418,417	221,084	944,100	1.799,008
numero di ISIN emessi	32	36	33	62	163

* i dati trimestrali si riferiscono agli associati ACEPI nel relativo trimestre

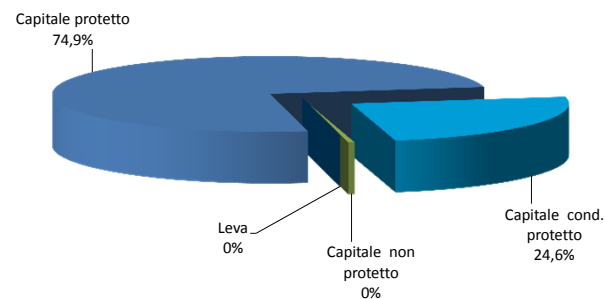
Collocato (€ MLN)

Numero ISIN emessi



Top Collocato 4Q2013		
Capitale Protetto	Equity Protection	53%
Capitale Cond. Protetto	Express	18%

Collocato nel 4° trim. 2013: € 2.451,08 mln



ISIN emessi nel 4° trim. 2013: 92

