

Dati aggregati del Mercato Primario degli Associati ACEPI *

	collocato 1Q2010	collocato 2Q2010	collocato 3Q2010	collocato 4Q2010	Totale collocato 2010	collocato 1Q2011	collocato 2Q2011	collocato 3Q2011	collocato 4Q2011	Totale collocato 2011
Capitale protetto	526,09	327,43	231,03	257,36	1.341,91	245,49	252,59	47,23	150,18	695,49
Capitale cond. protetto	557,68	573,60	828,76	600,46	2.560,50	609,68	642,32	292,82	501,07	2.045,89
Capitale non protetto	55,00	48,67	22,06	3,18	128,91	5,47	15,60	7,41	2,55	31,03
Leva	0,00	0,00	0,00	0,00	0,00	0,00	0,00	0,00	0,00	0,00
Totale (in MLN €)	1.138,77	949,70	1.081,85	861,00	4.031,32	860,64	910,51	347,46	653,80	2.772,41
	ISIN 1Q2010	ISIN 2Q2010	ISIN 3Q2010	ISIN 4Q2010	Totale ISIN 2010	ISIN 1Q2011	ISIN 2Q2011	ISIN 3Q2011	ISIN 4Q2011	Totale ISIN 2011
Capitale protetto	25	14	10	9	58	15	16	9	9	49
Capitale cond. protetto	33	42	48	50	173	49	63	38	49	199
Capitale non protetto	2	5	2	1	10	2	4	4	2	12
Leva	0	0	0	0	0	0	0	0	0	0
Totale	60	61	60	60	241	66	83	51	60	260



2011	1° trim	2° trim	3° trim	4° trim	Totale
collocato (in MLN €)	860,640	910,510	347,467	653,797	2.772,414
numero di ISIN	66	83	51	60	260

2010	1° trim	2° trim	3° trim	4° trim	Totale
collocato (in MLN €)	1.138,770	949,700	1.081,850	861,000	4.031,320
numero di ISIN	60	61	60	60	241

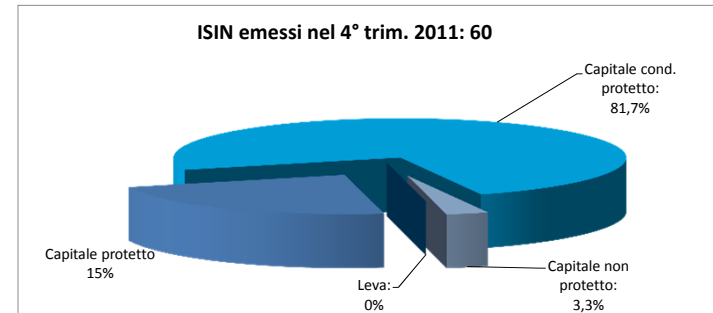
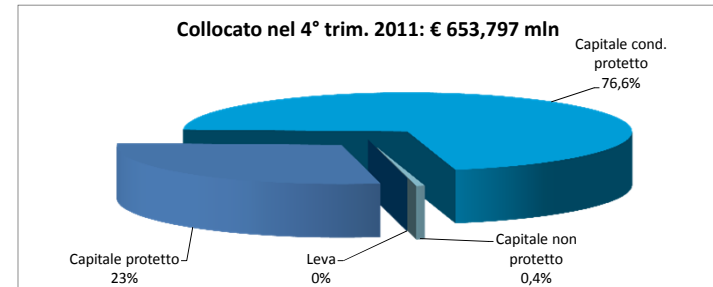
2009	1° trim	2° trim	3° trim	4° trim	Totale
collocato (in MLN €)	379,736	631,284	760,761	944,744	2.716,525
numero di ISIN	78	65	59	70	272

2008	1° trim	2° trim	3° trim	4° trim	Totale
collocato (in MLN €)	655,254	354,856	149,709	137,518	1.297,337
numero di ISIN	78	65	41	24	208

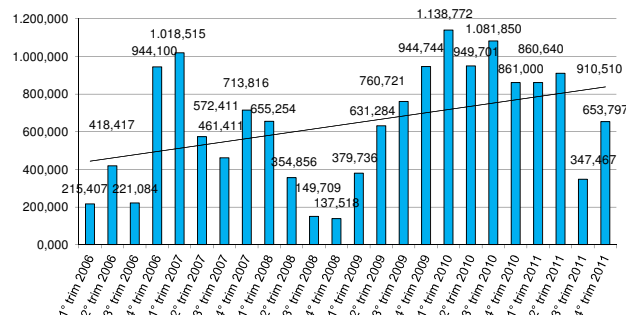
2007	1° trim	2° trim	3° trim	4° trim	Totale
collocato (in MLN €)	1.018,515	572,411	461,411	713,816	2.766,153
numero di ISIN	84	90	89	163	426

2006	1° trim	2° trim	3° trim	4° trim	Totale
collocato (in MLN €)	215,407	418,417	221,084	944,100	1.799,008
numero di ISIN	32	36	33	62	163

* i dati trimestrali si riferiscono agli associati ACEPI nel relativo trimestre



Collocato (€ MLN)



Numero di ISIN emessi

